

## آموزش پاسخگو یا پاسخگویی اجتماعی در آموزش علوم پزشکی

منظور از پاسخگویی اجتماعی در آموزش یا موسسه آموزشی پاسخگو، آموزشی است که:

- ۱) کلیه‌ی سیاست‌ها و اهداف موسسه آموزشی یا یک برنامه آموزشی بر اساس نیازسنجی‌های مستند و روزآمد از نیازهای حال و آینده جامعه‌ی تحت پوشش برگرفته شده باشد.
- ۲) محتوا و فرایند آموزش در سطوح مختلف متناسب با نیازهای جامعه، نظام سلامت و فراگیران تدوین و ارائه گردد.
- ۳) از عرصه‌های نظام سلامت، مراکز سرپایی و جامعه به نحو مطلوب و با برنامه مدون برای آموزش حرفه‌ای دانشجویان استفاده شود.
- ۴) بین موسسات و گروه‌های آموزشی و مراکز مراقبت‌های پزشکی، همکاری و تعامل پویا و مستمر برقرار باشد.
- ۵) در ارزشیابی و اعتباربخشی گروه‌های آموزشی، برنامه‌ها و دانشجویان میزان پاسخگویی به نیازهای جامعه همواره سنجیده شود.

بنابراین برای تحقق پاسخگویی اجتماعی در سطح دانشگاه در آموزش علوم پزشکی، نیازمند برنامه‌ریزی و اجرا در سه سطح زیر هستیم.

- ۱) در سطح سیاستگذاری کلان دانشگاه، باید یکی از محورهای اساسی بحث و تصمیم‌گیری در شورای دانشگاه پاسخگویی اجتماعی باشد.
- ۲) در شورای آموزشی دانشگاه مباحث مرتبط با توسعه و پاسخگویی اجتماعی در آموزش علاوه بر مسائل جاری مورد توجه و پیگیری مستمر باشد.
- ۳) در مرکز مطالعات و توسعه آموزش دانشگاه یک واحد فعال به منظور هماهنگی و ارتقای آموزش در عرصه جامعه و نظام سلامت و همچنین تحلیل وضعیت پاسخگویی اجتماعی در آموزش دانشگاه راه‌اندازی و فعال گردد.

نقاط ضعف	نقاط قوت		
<p>۱- ضعف دانش اعضای هیات علمی در خصوص آموزش پاسخگو</p> <p>۲- نبود سیستم انگیزشی و تشویق برای جذب اساتید برای آموزش در عرصه</p> <p>۳- ارتباط ضعیف و ناهماهنگ بین بخشهای آموزشی، بهداشتی و درمانی دانشگاه</p> <p>۴- تعداد کم اعضای هیات علمی Generalist برای آموزش دانشجویان در عرصه</p> <p>۵- نداشتن نظارت و ارزشیابی مستمر برنامه و فعالیت های آموزش در عرصه اعضای هیات علمی</p> <p>۶- عدم وجود برنامه و سیاستگذاری دانشگاه در خصوص حضور در عرصه اساتید</p> <p>۷- وجود نگرش ضعیف مسولین دانشگاه نسبت به آموزش پاسخگو</p> <p>۸- عدم وجود نیازسنجی متدولوژیک مناسب در مورد نیازهای بهداشتی استان</p> <p>۹- تناسب اندک آموزش در دانشگاه با نیازهای بعد از فراغت از تحصیل دانشجویان</p> <p>۱۰- تناسب نسبتا ضعیف روشهای ارزیابی باشیوه های آموزشی عملی و نظری اساتید</p> <p>۱۱- عدم همسویی موضوعات آموزش مداوم با نیازها و انتظارات جامعه</p>	<p>۱- لحاظ آموزش پاسخگو در برنامه راهبردی معاونت آموزشی دانشگاه</p> <p>۲- وجود عرصه های مناسب آموزش پاسخگو در برخی مراکز بهداشتی درمانی دانشگاه (مراکز بهداشتی-درمانی، اورژانس،...)</p> <p>۳- وجود واحد آموزش پاسخگو در مرکز مطالعات و توسعه آموزش پزشکی دانشگاه</p> <p>۴- وجود برنامه های مدون توانمندسازی نسبتا مناسب اعضای هیات علمی دانشگاه</p> <p>۵- همکاری مناسب کارکنان بهداشتی-درمانی دانشگاه با کارآموزان و کارورزان</p> <p>۶- علاقه مندی تعدادی از اعضای هیات علمی به آموزش پزشکی پاسخگو</p> <p>۷- وجود دبیرخانه آموزش مداوم دانشگاه بعنوان یکی از بازوهای اجرایی آموزش پاسخگو</p>		
<p>استاندارد سازی خدمات مراکز بهداشتی درمانی مبتنی بر آموزش پاسخگو W301</p> <p>تدوین و اجرای مواد آموزشی W906</p> <p>بستر سازی برای آموزش پاسخگو در جامعه W901,3,4</p> <p>ایجاد زبان مشترک بین فعالیتهای آموزشی و ارائه خدمات در سطح دانشگاه W702,6</p> <p>تبیین دقیق شرح وظایف مراکز آموزشی در راستای آموزش پاسخگو W602,3</p> <p>تقویت واحد آموزش پاسخگو W301</p>	<p>برنامه ریزی آموزشی بر مبنای آموزش پاسخگو (S101) (S106)</p> <p>ارتقاء کیفی و کمی خدمات بهداشتی درمانی (S504 و S505) و (S204 و S205)</p> <p>تهیه متون آموزش پزشکی پاسخگو (پزشک عمومی چه باید یاد بگیرد) S303</p>	<p>۱- ادغام نظام آموزش پزشکی در ارایه خدمات سلامت</p> <p>۲- تاکید بسته طرح تحول و نوآوری آموزش علوم پزشکی بر آموزش پاسخگو و عدالت محور ابلاغی از وزارتخانه</p> <p>۳- اراده بر تغییر کوریکولوم های علوم پزشکی باهدف پررنگ کردن آموزش پاسخگو</p> <p>۴- نیاز مردم به مشارکت پیگیر در امور سلامت و تغییر سبک زندگی</p> <p>۵- افزایش سطح آموزش و آگاهی های عمومی در سطح جامعه در مورد نیازهای سلامت</p> <p>۶- اتخاذ سیاستهای نهادینه سازی رویکرد آموزش پاسخگو در نظام سلامت در راستای طرح تحول نظام سلامت حوزه معاونت آموزشی ابلاغی از وزارتخانه</p>	<p><b>فرصت ها</b></p>
<p>ظرفیت سازی برای آموزش پاسخگو W1T1</p> <p>ایجاد تناسب بین خدمات آموزشی و درمانی W4T7</p>	<p>ارزش گذاری بیشتر به اساتیدی که با بخش آموزش پاسخگو همکاری می کنند. S6T1,6,7</p> <p>تدوین برنامه و چشم انداز آموزش پاسخگو در سطح دانشگاه و واحدهای آموزشی مربوطه S1T1</p> <p>S3T5</p>	<p>۱- عدم وجود درک مشترک از مفهوم آموزش پاسخگو</p> <p>۲- عدم تطابق کوریکولوم های رشته های علوم پزشکی بانیازهای سلامت جامعه</p> <p>۳- حجم زیاد دروس علوم پایه و عدم ارتباط این دروس با کاربرد آن در علوم پزشکی</p> <p>۴- شناخت ناکافی از بیماریها و اولویت های بهداشتی در سطح جامعه</p> <p>۵- نبود برنامه مستمر ارزیابی و تحلیل منطقی وضع موجود جامعه</p> <p>۶- عدم ثبات سیاست های بهداشت و درمان کشور</p> <p>۷- تخصصی و فوق تخصصی شدن گروه های آموزشی و کم رنگ شدن دید Holistic و جامعه نگر در آموزش و تحلیل منطقی وضع موجود جامعه</p>	<p><b>تهدیدها</b></p>

### مشکلات استراتژیک (اصلاحی)

- روشن نبودن مفاهیم، ساختار و راهبردهای مرتبط با پاسخگویی اجتماعی در آموزش
- نبود برنامه جامع و سطح بندی شده برای تحقق راهبردهای پاسخگویی اجتماعی در آموزش
- عدم تدوین یا تصویب شاخص ها و سطوح پاسخگویی اجتماعی در حوزه های مختلف دانشگاه علوم پزشکی
- فراهم نبودن امکانات و الزامات مناسب مورد نیاز برنامه شامل:
  - ✓ پایین بودن انگیزه هیأت علمی و نگرش نامناسب به برنامه های آموزش پاسخگو
  - ✓ کمبود اعتبارات ویژه برنامه پاسخگو
  - ✓ کمبود منابع ( نیروی انسانی متخصص، فضاهای فیزیکی و تجهیزات)
  - ✓ ...
- عدم استمرار و فراز و نشیب های مدیریتی در توجه و توسعه پاسخگویی اجتماعی
- استفاده نکردن بهینه از فرصت یا بستر ادغام سازمانی بین نظام آموزشی و نظام سلامت در دانشگاه علوم پزشکی

### اهداف راهبردی براساس برنامه راهبردی آموزش علوم پزشکی پاسخگو در ایران

- بازنگری برنامه های آموزشی با تأکید بر عوامل مهم تأثیر گذار بر سلامت افراد و جوامع به منظور آمادگی دانشجویان در مدیریت سلامت به ویژه در بیماری های مزمن
- مشارکت فعال نظام آموزشی و نظام عرضه خدمات در شناسایی و ارزیابی نیازهای جامعه و تعیین الویت ها
- توسعه برنامه توانمندسازی اعضای هیأت علمی در خصوص آموزش پاسخگو
- حضور نظام آموزشی در کلیه سطوح نظام ارائه خدمات سلامت
- مشارکت نظام آموزشی در اصلاح نظام ارائه خدمات، ارائه نوآوری ها در ارائه خدمات به منظور تأمین نیازها
- اصلاح استراتژی های آموزشی
- توسعه پژوهش های کاربردی بر اساس نیازهای جامعه و ایجاد تعادل بین پژوهش های علوم پایه، بالینی و پژوهش های مربوط به بررسی نیاز های جامعه و ارتقاء سلامت

## راهبردها

- S1 بسترسازی و فراهم کردن ساختار و امکانات (W9 O1,3,4)
- S2 تدوین برنامه جامع آموزش پاسخگو (S1 O1,6) و (S1 T1 و S3 T5)
- S3 توانمندسازی اعضای هیات علمی، مدیران، کارکنان و دانشجویان (W1 T1)
- S4 استاندارد سازی (نهادینه سازی) آموزش پاسخگو (W4 T7 و W3O1)
- S5 پایش، ارزشیابی و ارتقای مستمر (S6 T1,6,7 و W10O5)

## اهداف کلی

- (۱) S1 G1 تقویت واحد آموزش پاسخگو
- (۲) S1 G2 نهادینه کردن آموزش پاسخگو در شورای آموزش دانشگاه
- (۳) S1 G3 ایجاد زبان مشترک پیرامون پاسخگویی اجتماعی بین فعالیتهای آموزشی و ارائه خدمات در سطح دانشگاه
- (۴) S2 G1 تدوین برنامه و چشم انداز آموزش پاسخگو در سطح دانشگاه و واحدهای آموزشی مربوطه
- (۵) S2 G2 فعال سازی یا ایجاد گروهها و واحدهای آموزش در جامعه در سطح دانشکدهها
- (۶) S2 G3 بازنگری و تدوین برنامههای آموزشی با رویکرد پاسخگویی (همکاری با گروههای آموزشی و دانشکدهها در بازنگری برنامههای آموزشی مبتنی بر آموزش پاسخگو)
- (۷) S2 G4 تقویت مشارکت نظام آموزشی در اصلاح نظام ارائه خدمات، ارائه نوآوریها در ارائه خدمات به منظور تأمین نیازها
- (۸) S3 G1 ارتقای دانش، نگرش و عملکرد اعضای هیات علمی، مدیران، کارکنان و دانشجویان
- (۹) S4 G1 ایجاد تناسب و ارتقای کیفیت مراقبت و آموزش در عرصههای سرپایی، بستری و بهداشتی
- (۱۰) S4 G2 ارتقای راهبردهای مناسب آموزشی مانند آموزش در جامعه در عرصههای مختلف آموزش علوم پزشکی
- (۱۱) S5 G1 انجام ارزشیابی دانشکده، گروه آموزشی و اساتید با استفاده از شاخصها و ابزار پاسخگویی اجتماعی
- (۱۲) S5 G2 توسعه پژوهشها و ارزشیابی آموزشی بر اساس نیازهای جامعه
- (۱۳) S5 G3 استفاده از روشهای مناسب ارزیابی دانشجو در راستای پاسخگویی اجتماعی

## اهداف کلی و اختصاصی: (جدید ۹۴/۱۲/۱۱)

### ۱) S1 G1 تقویت واحد آموزش پاسخگو

(a) تقویت جایگاه و نیروی انسانی واحد پاسخگو در مرکز مطالعات و توسعه آموزش پزشکی تا

شهریور ۱۳۹۵

(b) فعال سازی کمیته هماهنگی آموزش در عرصه تا شهریور ۱۳۹۵

(c) پایش و ارتقای مستمر یادگیری در عرصه دانشجویان در دانشکده های مختلف از شهریورماه

۱۳۹۵

### ۲) S1 G2 نهادینه کردن آموزش پاسخگو در شورای آموزش دانشگاه

(d) بازنگری شیوه برگزاری جلسات شورای آموزش دانشگاه بر اساس نیازهای مدیریتی اجرایی و

مدیریت توسعه آموزش تا شهریور ۱۳۹۵

(e) تحلیل وضعیت آموزش پاسخگو و طرح منظم نیازها و اولویت های مرتبط در شورای آموزش

دانشگاه و در کمیته آموزش در عرصه از شهریور ۱۳۹۵

### ۳) S1 G3 ایجاد زبان مشترک پیرامون پاسخگویی اجتماعی بین فعالیتهای آموزشی و ارائه

خدمات در سطح دانشگاه

(f) برگزاری ۲ کارگاه یا سمینار هم اندیشی در مورد آموزش پاسخگو در سطح دانشگاه تا پایان

سال ۱۳۹۵

(g) برگزاری ۱ کارگاه یا سمینار هم اندیشی در مورد آموزش پاسخگو در سطح هر معاونت

دانشگاه تا شهریور ۱۳۹۶

(h) برگزاری ۱ کارگاه یا سمینار هم اندیشی در مورد آموزش پاسخگو در سطح هر دانشکده تا

شهریور ۱۳۹۶

### ۴) S2 G1 تدوین برنامه و چشم انداز آموزش پاسخگو در سطح دانشگاه و واحدهای آموزشی

مربوطه

(i) تدوین برنامه و چشم انداز آموزش پاسخگو در سطح دانشگاه تا پایان سال ۱۳۹۵

(j) بازنگری برنامه های راهبردی گروه های آموزشی در راستای پاسخگویی اجتماعی تا شهریور

۱۳۹۶

### ۵) S2G2 فعال سازی یا ایجاد گروه ها یا واحدهای آموزش در جامعه در سطح دانشکده ها

(k) ارتقای نقش گروه یا واحد آموزش در جامعه در واحد توسعه آموزش دانشکده در طول سال

۱۳۹۶

(l) تشکیل جلسات اختصاصی پیرامون آموزش پاسخگو در واحد توسعه آموزش دانشکده هر سه

ماه یکبار از سال ۱۳۹۶ در طول برنامه

### ۶) S2 G3 بازنگری و تدوین برنامه های آموزشی با رویکرد پاسخگویی (همکاری با گروه های

آموزشی و دانشکده ها در بازنگری برنامه های آموزشی مبتنی بر آموزش پاسخگو)

(m) برگزاری نشست‌های آموزشی در زمینه بازنگری و تدوین اهداف براساس شاخص‌های پاسخگویی اجتماعی

(n) همکاری با دفاتر توسعه و گروه‌های آموزشی برای بازنگری دوره‌های برنامه‌ها

(۷) **S2 G4** تقویت مشارکت نظام آموزشی در اصلاح نظام ارائه خدمات، ارائه نوآوری‌ها در ارائه خدمات به منظور تأمین نیازها

(o) فراهم نمودن ساز و کار و محیط مشارکتی برای تعامل گروه‌های آموزشی با سطوح ارائه خدمات در طی برنامه

(۸) **S3 G1** ارتقای دانش، نگرش و عملکرد اعضای هیات علمی، مدیران، کارکنان و دانشجویان

(p) تدوین و اجرای ۲ کارگاه آموزشی پاسخگویی آموزشی برای اعضای دفاتر توسعه آموزش دانشکده‌ها و مدیران گروه‌های آموزش در جامعه در ششماهه اول سال ۱۳۹۶

(q) پیگیری اجرای کارگاه‌های آموزش پاسخگو برای اعضای هیئت علمی توسط دفاتر توسعه آموزش دانشکده‌ها و مدیران گروه‌های آموزش در جامعه در هر سال از برنامه حداقل برای ۳۰ درصد اساتید

(r) تدوین و اجرای ۲ کارگاه آموزشی پاسخگویی آموزشی برای مدیران و کارشناسان مرتبط با آموزش در عرصه دانشجو در معاونت‌های دانشگاه در ششماهه اول سال ۱۳۹۶

(s) لحاظ نمودن شاخص‌های پاسخگویی در ارزشیابی اعضای هیئت علمی تا پایان سال ۱۳۹۶  
(t) ترغیب حضور اعضای هیئت علمی در مراکز ارائه خدمات بهداشتی درمانی حداقل به میزان یکبار در ماه در طی برنامه

(۱) تشویق اعضای هیئت علمی از منظر آموزش پاسخگو بطور سالانه

(۲) برقراری امتیاز مناسب برای انتخاب فرایندهای برتر آموزشی با رویکرد آموزش

پاسخگو در جشنواره شهید مطهری

(۹) **S4 G1** ایجاد تناسب و ارتقای کیفیت مراقبت و آموزش در عرصه‌های سرپایی، بستری و بهداشتی

(u) بررسی شرح وظایف و عملکرد مراکز آموزش در عرصه از منظر آموزش پاسخگو تا پایان سال ۱۳۹۶

(v) بازنگری و ارتقای شرح وظایف و کارایی مراکز آموزش در عرصه در جهت آموزش پاسخگو تا پایان سال ۱۳۹۷

(w) پایش و نظارت مستمر برای حفظ و ارتقای کیفیت خدمات و آموزش در عرصه‌های مختلف آموزشی در رشته‌ها و مقاطع دانشگاه

(x) کمک به نهادینه کردن فرهنگ ارتقای مستمر کیفیت خدمات در مراکز آموزشی درمانی در طول برنامه

(y) کمک به نهادینه کردن فرهنگ ارتقای مستمر کیفیت خدمات در مراکز بهداشتی درمانی در طول برنامه

**(۱۰) S4 G2 ارتقای راهبردهای مناسب آموزشی (SPICES) مانند آموزش در جامعه در عرصه‌های مختلف آموزش علوم پزشکی**

(Z) بازنگری آموزش در جامعه و عرصه‌های آموزش سرپایی و نظام سلامت

**(۱۱) S5 G1 انجام ارزشیابی دانشکده و عرصه‌های آموزشی با استفاده از شاخص‌ها و ابزار پاسخگویی اجتماعی**

aa. تدوین معیارها و شاخص‌های ارزیابی مبتنی بر رویکرد پاسخگویی اجتماعی

bb. طراحی و روان سنجی ابزار ارزیابی مبتنی بر رویکرد پاسخگویی اجتماعی متناسب با سنجش معیارها

cc. انجام ارزیابی و تحلیل مبتنی بر رویکرد پاسخگویی اجتماعی

**(۱۲) S5 G2 توسعه پژوهش‌ها و ارزشیابی آموزشی بر اساس نیازهای جامعه dd.**

**(۱۳) S5 G3 استفاده از روش‌های مناسب ارزیابی دانشجو در راستای پاسخگویی اجتماعی**













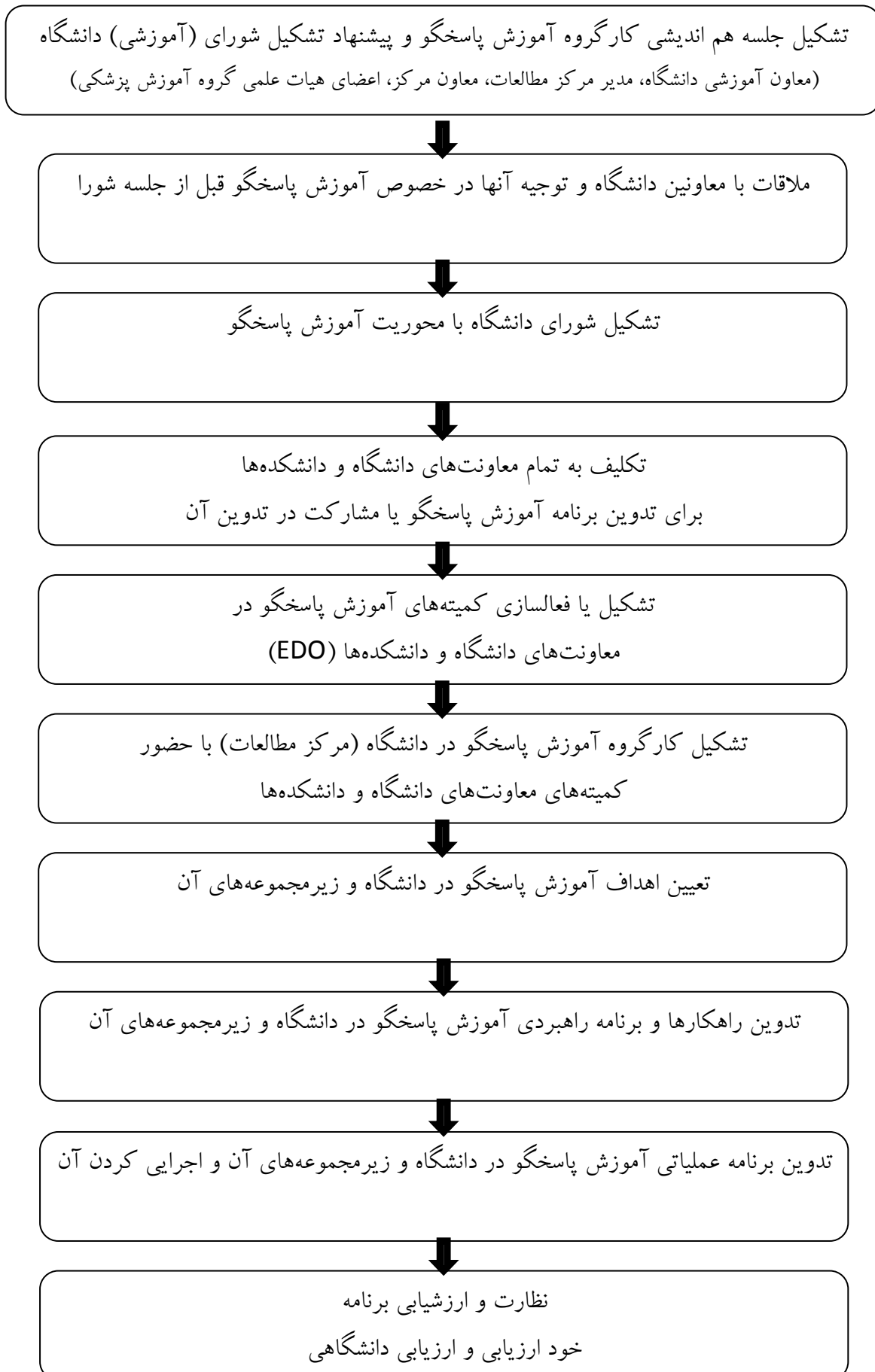
برنامه راهبردی آموزش پاسخگو مرکز مطالعات و توسعه آموزش پزشکی دانشگاه علوم پزشکی تبریز ویرایش ۹۵/۱/۳۱ ص ۱۳

	<b>نام واحد : مرکز مطالعات و توسعه آموزش علوم پزشکی</b>	
	<b>هدف کلی ۳:</b> ایجاد زبان مشترک بین فعالیتهای آموزشی و ارائه خدمات در سطح دانشگاه	
	<b>هدف اختصاصی ۱:</b> برگزاری ۲ کارگاه یا سمینار هم‌اندیشی در مورد آموزش پاسخگو در سطح دانشگاه تا پایان سال ۱۳۹۵	
	<b>استراتژی:</b> بسترسازی و فراهم کردن ساختار و امکانات	
<b>تاریخ تدوین</b>	<b>برنامه عملیاتی واحد :</b> واحد آموزش پاسخگو	<b>کد سند :</b>
	<b>تاریخ بازنگری :</b>	

ردیف	فعالیت	مسئول انجام کار	منابع مورد نیاز	زمان شروع	زمان پایان	شاخص های ارزیابی	نحوه جمع آوری داده ها	میزان پیشرفت برنامه
۱	تدوین برنامه کارگاه یا سمینار هم اندیشی آموزش پاسخگو	مسئول واحد آموزش پاسخگو				برنامه تدوین شده	مستندات	
۲	تعیین اهداف برگزاری کارگاه یا سمینار هم اندیشی	مسئول واحد آموزش پاسخگو				اهداف تعیین شده	مستندات	
۳	تعیین افراد شرکت کننده در کارگاه یا سمینار	مسئول واحد آموزش پاسخگو				لیست افراد	مستندات	
۴	تعیین زمان برگزاری کارگاه یا سمینار	مسئول واحد آموزش پاسخگو				زمان تعیین شده	مستندات	
۵	تعیین سخنرانان و تسهیل کنندگان کارگاه یا سمینار	مسئول واحد آموزش پاسخگو				سخنرانان مشخص شده	مستندات	
۶	صدور دعوتنامه برای شرکت کنندگان و سخنرانان	مسئول واحد آموزش پاسخگو				دعوتنامه صادر شده	مستندات	
۷	تهیه فضای مناسب برای کارگاه یا سمینار	مسئول واحد آموزش پاسخگو				فضای مشخص شده	مستندات	
۸	تهیه امکانات و ملزومات کارگاه یا سمینار	مسئول واحد آموزش پاسخگو				امکانات و ملزومات تهیه شده	مستندات	
۹	برگزاری کارگاه یا سمینار	مسئول واحد آموزش پاسخگو				برگزاری سمینار	مستندات	
۱۰	ارزشیابی برنامه	مسئول واحد آموزش پاسخگو				تعداد و نتایج ارزشیابی	مستندات	



## روند اجرایی برنامه راهبردی



## وظایف واحدهای مختلف در راستای آموزش پاسخگو

- ۱) انجام نیازسنجی، تجزیه و تحلیل و تدوین (اعلام) نیازهای مرتبط با سلامتی
- ۲) تدوین کوریکولومها و برنامه‌های آموزشی متناسب با نیازهای سلامتی
- ۳) تعیین استانداردهای لازم برای عرصه‌های مختلف آموزشی مورد نیاز
- ۴) فراهم نمودن عرصه‌های آموزشی مناسب برای حضور و آموزش دانشجویان
- ۵) تامین منابع لازم برای فراهم سازی عرصه‌ها
- ۶) آموزش کیفی مبتنی بر کوریکولومهای بازنگری شده
- ۷) ارزشیابی دانشجویان مبتنی بر دانش و مهارت‌های لازم حرفه‌ای مبتنی بر نیازهای سلامتی (کوریکولوم بازنگری شده)